



Ηλεκτρονική Μάθηση (e-learning)

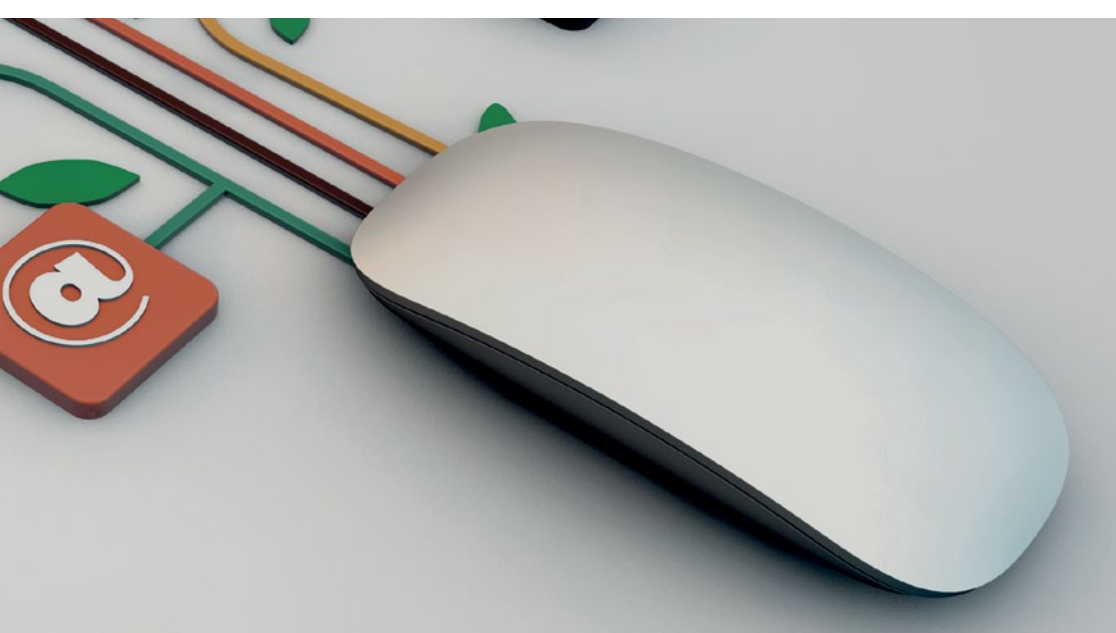
Ενίσχυση της εκπαιδευτικής
διαδικασίας και παροχή
υπηρεσιών τηλεκπαίδευσης

Το ΙΝΕ/ΓΣΕΕ προκειμένου να καλύψει τις ανάγκες των εργαζομένων σε γνώσεις, δεξιότητες και ικανότητες ώστε να είναι ανταγωνιστικό στην Κοινωνία της Πληροφορίας, δημιούργησε ένα ολοκληρωμένο σύστημα, ηλεκτρονικής μάθησης, τόσο από πλευράς δραστηριοτήτων και γνώσης, όσο και από πλευράς των μεθόδων, των μέσων και των τεχνολογιών παράδοσης της γνώσης.

Η παροχή ηλεκτρονικής μάθησης πραγματοποιείται με την χρήση ανοιχτής πλατφόρμας βασισμένη στην κοινωνική δικτύωση.

Οι βασικοί στόχοι που θα επιτευχθούν με την λειτουργία του υποσυστήματος είναι:

- **Να βοηθήσει σε μια προοδευτική προσαρμογή των ωφελημένων της ΓΣΕΕ στις σύγχρονες εκπαιδευτικές μεθόδους ηλεκτρονικής μάθησης.**
- **Να υποστηρίξει την ηλεκτρονική μάθηση μέσω μιας σειράς νέων τεχνολογιών ώστε να καλυφθούν οι διαφορετικές τεχνικές και επικοινωνιακές δεξιότητες των ωφελούμενων.**



- Να παράσχει τις σχετικές πληροφορίες σε μια πιο προσιτή και πιο κατανοητή μορφή ώστε να ληφθεί το μέγιστο εκπαιδευτικό όφελος με την μεγαλύτερη απόδοση.
- Να επιτρέψει σε ένα ευρύτερο ακροατήριο να εμπλακεί στις σύγχρονες εκπαιδευτικές μεθόδους ηλεκτρονικής μάθησης καλύπτοντας και τα ΑμΕΑ. Γενικότερα, οι δράσεις αυτές θα μπορούν να ωφελούν πληθυσμιακές ομάδες που έχουν μεγαλύτερες δυσκολίες πρόσβασης στα αστικά κέντρα (π.χ. ΑμΕΑ, κάτοικοι παραμεθόριων περιοχών) καθώς η κοινωνική ηλεκτρονική μάθηση είναι εύκολα προσβάσιμη από όλους μέσω Διαδικτύου.

